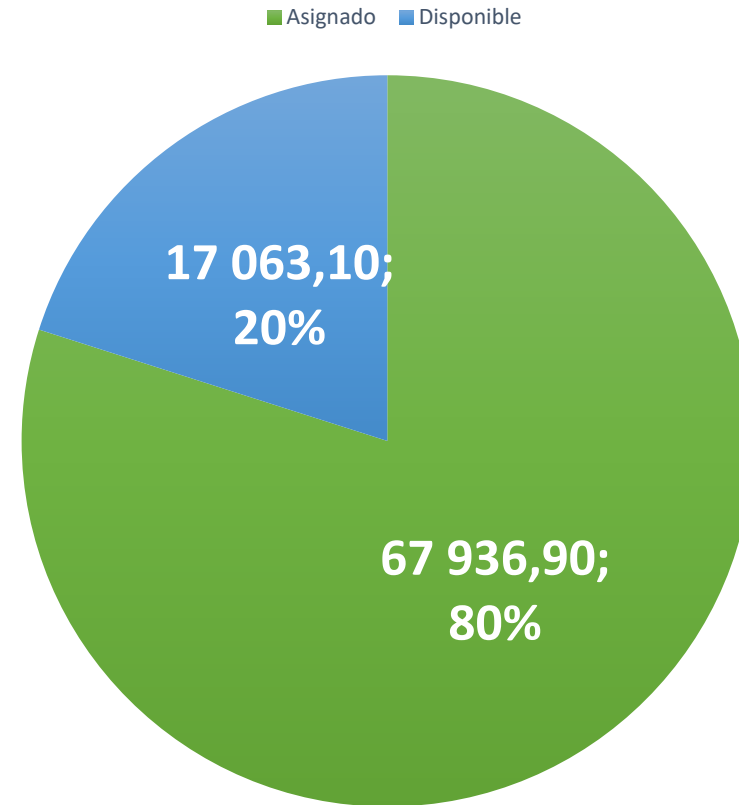




Capacidad máxima camas hospitalarias CCSS



Estado del Fondo de Contingencias CCSS, al 6 de Setiembre 2020. En miles de millones de colones





Principales rubros tramitados por grupo de partida del Fondo de Contingencia para atención del Covid-19

Al 06 de Setiembre de 2020, en millones de colones

Descripción Grupo y Partidas	Monto Asignado	% Part
Materiales y Suministros	₡ 35,209.61	51.8%
Bienes Duraderos	₡ 16,501.98	24.3%
Remuneraciones	₡ 10,624.04	15.6%
Otros	₡ 5,601.30	8.2%
Total	₡ 67,936.93	100.0%

Destino de los recursos:



Reactivos, pruebas de diagnóstico, batas, mascarillas, etc



Ventiladores pulmonares, aspiradores, videolaringoscopios, monitores de signos, etc.



Para el pago al personal que está atendiendo la pandemia



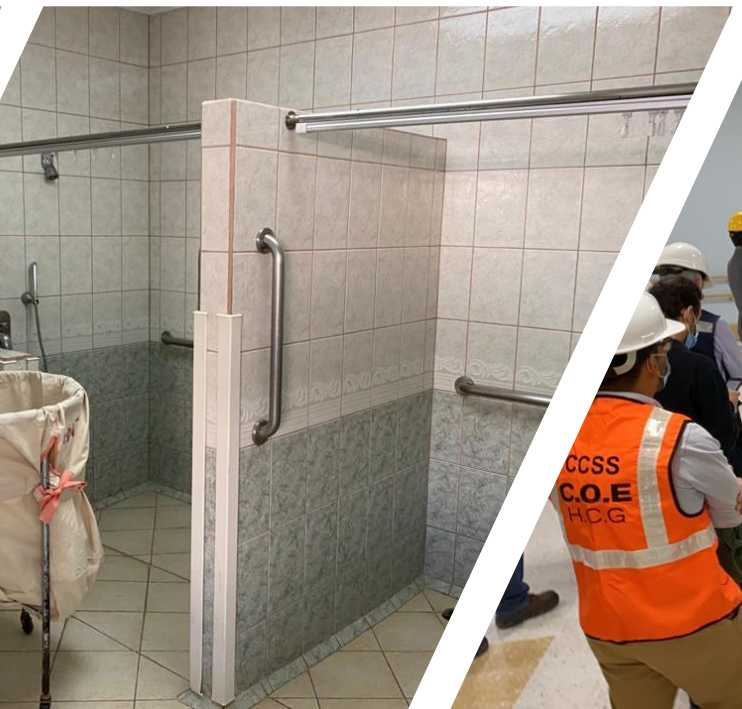
Mantenimientos, reconversión HNP, subsidios, entre otros.

Fuente: Fondo de Contingencias. Dirección de Presupuesto, CCSS.





Evolución de pacientes COVID-19 en Costa Rica Actualizado al 08 de setiembre 2020 (día #187)

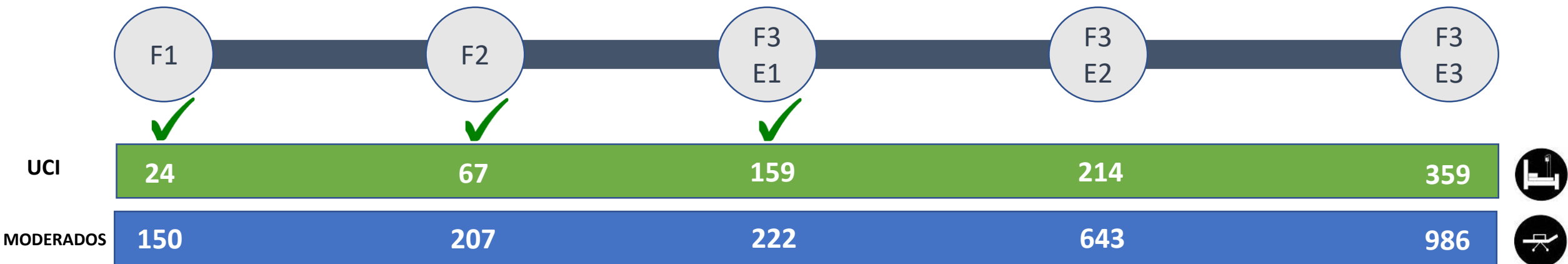




C.C.S.S.: ESTADO DE LA DOTACIÓN DE CAMAS PARA COVID-19 MODERADOS Y DE UCI

(Al 09 de agosto, 2020)

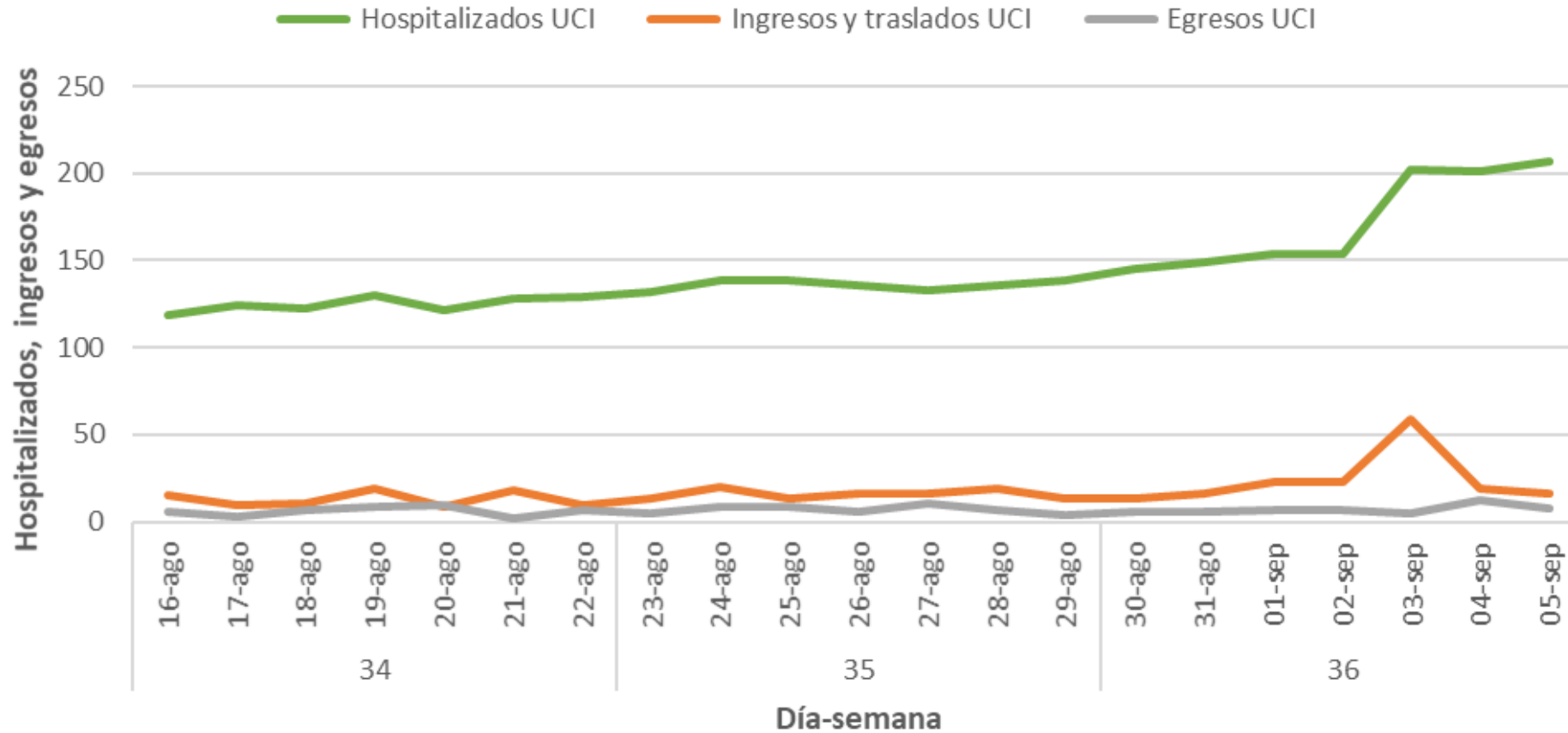
	TOTAL	OCUPADAS	LIBRES	% OCUPACIÓN	
UCI	304	235	72	77%	
MODERADOS	722	345	377	48%	



Fuente: Caja Costarricense de Seguro Social

Gráfico 1

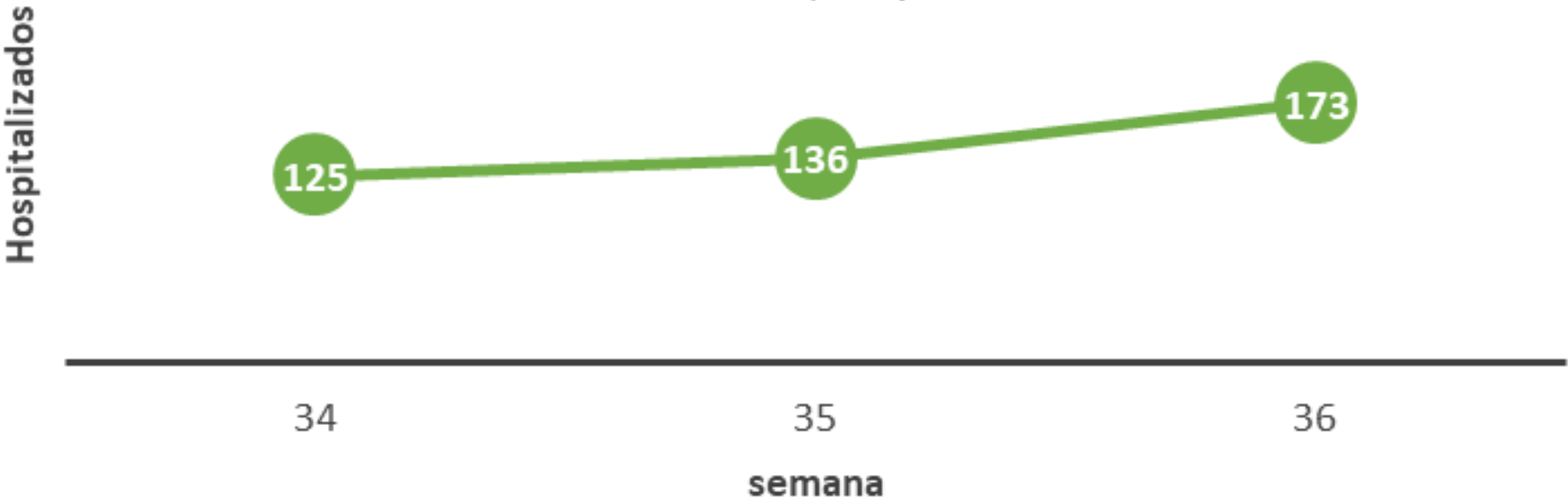
C.C.S.S. Hospitalizados, egresos, ingresos y traslados en UCI COVID-19 por semana
Del 16 de agosto al 5 de setiembre, 2020



Fuente: C.C.S.S., Gerencia Médica, Área de Estadística en Salud

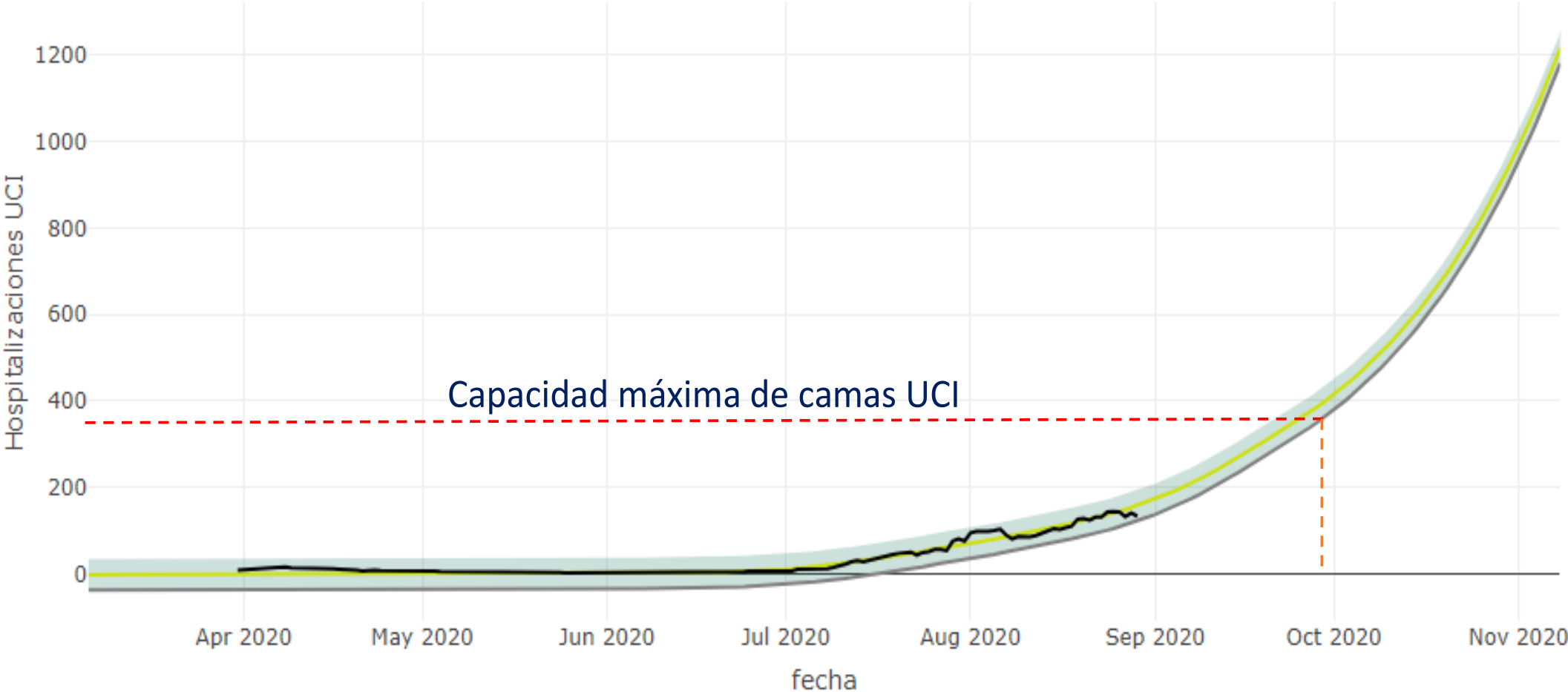
Gráfico 2

C.C.S.S. Promedio diario de hospitalizados en UCI COVID-19
Semana 34, 35 y 36



Fuente: C.C.S.S., Gerencia Médica, Área de Estadística en Salud

Proyecciones de demanda de camas UCI para COVID-19. Costa Rica, 2020



Fuente: Caja Costarricense de Seguro Social